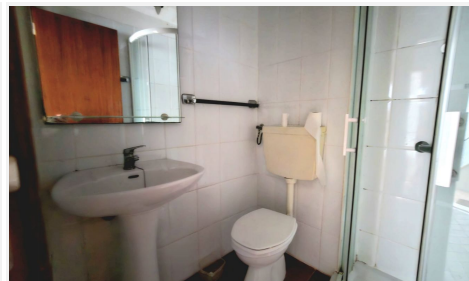
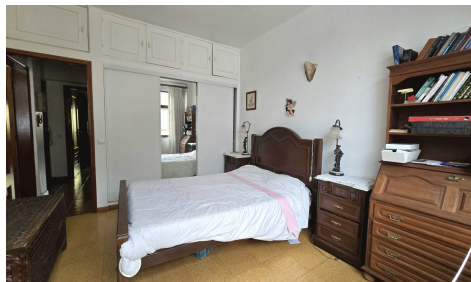
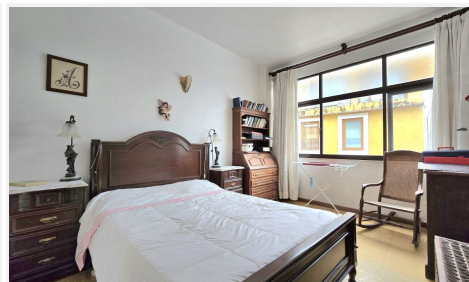
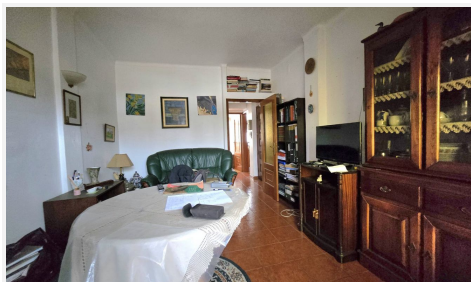


Ficha Técnica do Imóvel

ref: 1669/AV



Título Apartamento T2 + 2, junto às Universidades!

Referência 1669/AV

Tipo Apartamento

Tipologia T2

Construção

Área útil 62.4 m2

Área bruta 95 m2

Área terreno ----

Ano de construção 1955

Classe energética D

Negócio

Natureza Venda

Preço 250.000€

Ficha Técnica do Imóvel

ref: 1669/AV



Localização

Coimbra / Coimbra / Sé Nova, Santa Cruz, Almedina e São Bartolomeu

Rua da Couraça dos Apóstolos nº 1 2 3000-432, Coimbra, Sé Nova, Santa Cruz, Almedina e São Bartolomeu

Descrição

Excelente oportunidade de investimento em Coimbra!

Imóvel composto por um apartamento T2 e um T2 no sótão, ambos com entrada independente, localizados a poucos passos da Universidade de Coimbra e da Praça da República, uma das zonas mais procuradas e valorizadas da cidade.

O apartamento principal dispõe de quartos com boas áreas e encontra-se a necessitar apenas de uma pequena remodelação, oferecendo assim a possibilidade de personalização e valorização futura. O T2 do sótão, com acesso autónomo, é ideal para arrendamento estudantil ou alojamento local, garantindo um excelente retorno.

Pontos fortes do imóvel:

Dois apartamentos T2 (principal + sótão)

Entradas independentes

Localização premium junto à Universidade e Praça da República

Quartos amplos, um deles com roupeiro embutido

Muito soalheiro

Grande potencial de rentabilidade

Ideal para investidores

Uma solução versátil, com enorme procura e excelente potencial de rendimento.

Venha conhecer esta oportunidade!